

# SIGMA fp

## Guía de Ventas



SIGMA GLOBAL VISION

# CONTENIDOS

|       |   |  |
|-------|---|--|
| 2     | CONTENIDOS                                    |  |
| 3     | CONCEPTO                                      |  |
| 4     | Características①                              |  |
| 5     | Características②                              |  |
| 6     | Características③                              |  |
| 7     | Especs/Funciones                              | Obturador electrónico                    |
| 8     | Especs/Funciones                              | Modos de Color                           |
| 9     | Especs/Funciones                              | Modos de Color (Verde azulado & Naranja) |
| 10    | Especs/Funciones                              | Control del Tono                         |
| 11    | Especs/Funciones                              | Toma HDR                                 |
| 12    | Especs/Funciones                              | Luz de relleno                           |
| 13-14 | Especs. Modo Cine ①②                          |  |
| 15-16 | Tasa promedio de bits y medios compatibles    |  |
| 17    | Interfaz de usuario (UI) optimizada para CINE |  |
| 18    | Modo Visión del Director (DVF)                |  |
| 19    | Estructura a prueba de polvo y salpicaduras   |  |
| 20    | Cuerpo de aluminio & Disipador de calor       |  |
| 21    | Objetivos compatibles                         |  |
| 22-23 | Accesorios incluidos                          |  |
| 24-29 | Accesorios opcionales                         |  |
| 30    | Actualizaciones previstas de las funciones    |  |
| 31    | Diseño 3D                                     |  |
| 32-37 | Preguntas frecuentes (FAQ)                    |  |



# Concepto

## ① Cámara Full Frame de bolsillo, portabilidad y potencia impresionantes

El "cuerpo más pequeño y ligero posible" con el que se pueden expresar sus ideas creativas cuando lo desee. Combinado con un "sensor de cuadro completo", adecuado para todo tipo de ocasiones sin comprometer la calidad de la imagen, y una "excelente calidad de construcción" que hace de la cámara la pieza clave para un sistema de ópticas de alto rendimiento.

## ② Configuración versátil y escalable

Un "sistema abierto" que permite emparejar la cámara no solo con ópticas SIGMA sino también con otros objetivos y accesorios, ya sea de SIGMA u otras marcas, ofreciendo la "máxima versatilidad y escalabilidad" que permite que la cámara sea adaptable a cualquier necesidad.

## ③ Funciones de disparo completas y flexibles

Una "interfaz de usuario altamente intuitiva" que le permite moverse entre los modos de captura de imágenes fijas y de cine con un solo dedo, lo que lo convierte en una "herramienta perfecta y verdaderamente creativa" que va más allá de las diferencias de estilo y género.

# Características ①

La cámara Full Frame  
más pequeña y ligera



Dimensions

**112.6 × 69.9**  
× **45.3** mm

Weight

**370g**  
\* Without battery and card

Image sensor

**35mm Full size**  
**Effective**  
**24.6 million pixels**  
**Bayer sensor**

# Características ②

7 sugerencias de estilo de disparo con el SIGMA fp

Concepto mínimo, con máximas posibilidades de combinación.  
El concepto de "tener una cámara para satisfacer las necesidades humanas"  
ha abierto varias opciones de estilo de disparo.

Aquí presentamos 7 estilos de disparo con la SIGMA fp.



# Características ③



## Transición perfecta entre los modos Foto y Cine

Pasar del modo de imagen fija al modo de cine con solo pulsar un interruptor. Cada modo muestra un sistema operativo y pantallas especialmente diseñadas, lo que permite concentrarse en disparar en cada modo, sin estrés.

# Obturador electrónico

Fotografiar bebés  
y animales sin  
sorprenderlos.

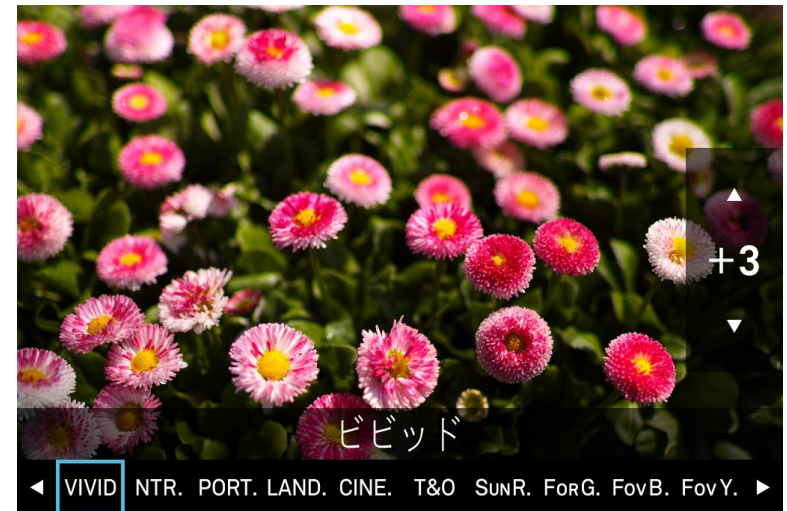


En conciertos o  
museos

Ruido del obturador, sonido y retardos: estas son desventajas de los obturadores mecánicos. La SIGMA fp está diseñada para minimizar estas desventajas en la búsqueda de un sistema para adaptarse a una variedad de diferentes escenas de disparo. Disparos que requieren precisión donde se eliminará incluso la vibración más pequeña; disparando sin arruinar el ambiente de la escena y con buena respuesta sin perder la toma perfecta. Este tipo de disparos abrirá nuevos horizontes en la creación de videos. Además, la ausencia de un obturador mecánico simplifica la estructura de la SIGMA fp, lo que a su vez mejora su fiabilidad como cámara.

# Modos de Color

Acceso rápido al menú de modos de color.  
Incluye 12 tipos.





# Modos de Color (Verde azulado & Naranja)

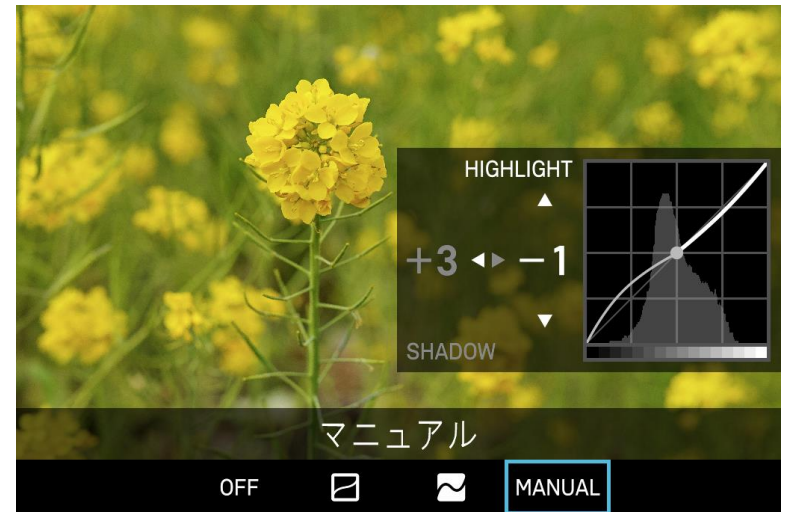


Este nuevo modo de color trata de crear un alto contraste entre los colores naranjas (que se encuentran en los tonos de piel humanos) y los verde azulados (azul cian) que se complementarán para obtener imágenes que muy vibrantes y profundamente dramáticas. Se puede usar tanto en el modo foto como en el modo cine.

# Control del Tono

Botón de acceso rápido "TONO"

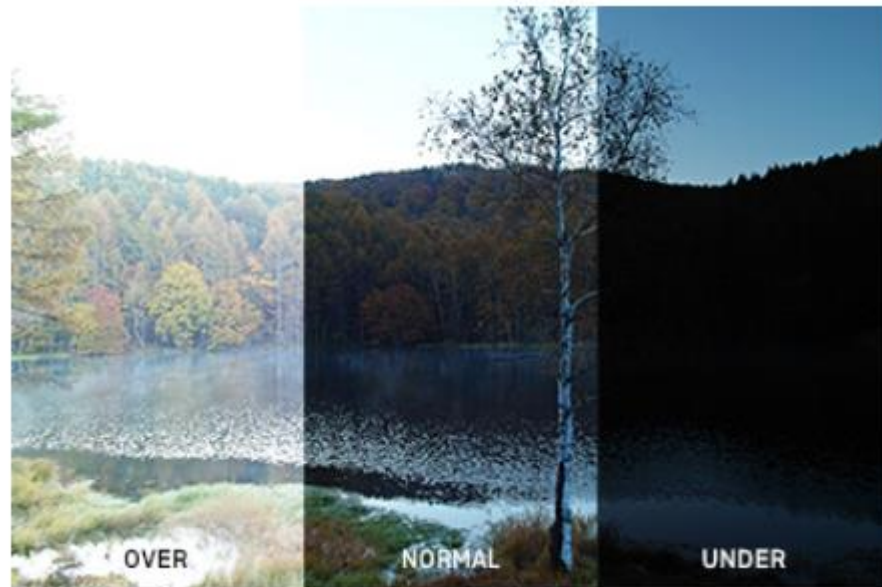
Con tres opciones disponibles cuando se fotografía (Fuerte, Suave, Manual).



# Toma HDR

Las tomas HDR aprovechan el obturador electrónico para tomar múltiples imágenes con diferentes exposiciones a la vez (3 tomas para fotografía y 2 tomas para video), que luego se pueden combinar en una sola imagen o video con un gran rango dinámico que no podría haberse logrado en una toma normal.

Nota: Las tomas HDR en el modo Cine estarán disponibles a través de la actualización de firmware programada para una fecha posterior.



# Luz de relleno

El uso de la luz de relleno permite el ajuste del brillo de una imagen al agregar luz adicional en las regiones de sombra sin alterar la exposición de las altas luces. Esto proporciona un mayor control para producir una imagen con grandes detalles, incluso en áreas que son difíciles de controlar utilizando la configuración de ajuste de exposición.

- \* Solo para tomas fijas
- \* El rango de ajuste es  $\pm 5.0$



# Modo Cine ①



4K UHD, 24fps, 12bit

La mayoría de las cámaras réflex / sin espejo solo pueden grabar aproximadamente 8 bits. Sin embargo, la cámara puede grabar con los mismos 12 bits que una cámara de cine profesional, con una gradación rica y una excelente reproducción del color. Además, es posible grabar con el formato CINEMA DNG, que ofrece una compresión sin pérdidas.

\* El logotipo de CinemaDNG es una marca comercial registrada o una marca comercial de Adobe Systems Incorporated en los Estados Unidos y en otros países..

# Modo Cine ②

## Medios de almacenamiento

### ●SD

Tarjeta SD con capacidad de grabación de 64 GB o más, se recomienda la clase UHS U3 o la clase de velocidad de video V60 o superior

### ●Almacenamiento externo

-HDMI

ATOMOS Ninja Inferno, Blackmagic Video Assist 4K.

Compatible con el protocolo abierto ATOMOS. La grabadora externa se puede iniciar y detener desde la cámara.

-USB-C

SSD (dispositivo compatible verificado con SAMSUNG T5 1T, 2T)

# Tasa promedio de bits y medios compatibles

## CinemaDNG

| Resolución                           | Bits grabados                       | Fotogramas por Segundo (fps) | Tasa de bits (Mbps) | Medios soportados |           |   |
|--------------------------------------|-------------------------------------|------------------------------|---------------------|-------------------|-----------|---|
|                                      |                                     |                              |                     | SSD               | SD UHS-II |   |
| UHD<br>Ultra alta<br>definición (4K) | 12bit                               | 23.98                        | 2400                | ○                 | ×         |   |
|                                      |                                     | 29.97                        | 2500                | ○                 | ×         |   |
|                                      | 10bit                               | 25                           | 2090                | ○                 | ×         |   |
|                                      |                                     | 23.98                        | 2000                | ○                 | ×         |   |
|                                      |                                     | 8bit                         | 29.97               | 2000              | ○         | × |
|                                      |                                     |                              | 25                  | 1670              | ○         | ○ |
|                                      |                                     | 23.98                        | 1600                | ○                 | ○         |   |
|                                      | FHD<br>Alta definición<br>(Full HD) | 12bit                        | 59.94               | 1530              | ○         | ○ |
| 50                                   |                                     |                              | 1270                | ○                 | ○         |   |
| 29.97                                |                                     |                              | 760                 | ○                 | ○         |   |
| 25                                   |                                     |                              | 640                 | ○                 | ○         |   |
| 23.98                                |                                     |                              | 610                 | ○                 | ○         |   |
| 10bit                                |                                     | 59.94                        | 1280                | ○                 | ○         |   |
|                                      |                                     | 50                           | 1060                | ○                 | ○         |   |
|                                      |                                     | 29.97                        | 640                 | ○                 | ○         |   |
|                                      |                                     | 25                           | 530                 | ○                 | ○         |   |
|                                      |                                     | 23.98                        | 510                 | ○                 | ○         |   |
| 8bit                                 |                                     | 119.88                       | 2050                | ○*                | ×         |   |
|                                      |                                     | 100                          | 1710                | ○*                | ×         |   |
|                                      |                                     | 59.94                        | 1020                | ○                 | ○         |   |
|                                      |                                     | 50                           | 850                 | ○                 | ○         |   |
|                                      |                                     | 29.97                        | 510                 | ○                 | ○         |   |
|                                      |                                     | 25                           | 430                 | ○                 | ○         |   |
|                                      |                                     | 23.98                        | 410                 | ○                 | ○         |   |

○: soportado

×: no soportado

Nota: algunas funciones estarán disponibles a través de posteriores actualizaciones de firmware programadas para una fecha posterior.

# Tasa promedio de bits y medios compatibles

## MOV

| Método de compresión                             | Resolución | Fotogramas por Segundo (fps) | Tasa de bits (Mbps) | Medios soportados |    |
|--|------------|------------------------------|---------------------|-------------------|----|
|  |            |                              |                     | SSD               | SD |
| ALL-I<br>Comprime cada fotograma individualmente | UHD        | 29.97                        | 440                 | ○                 | ○  |
|  |            | 25                           | 440                 | ○                 | ○  |
|  |            | 23.98                        | 440                 | ○                 | ○  |
|  | FHD        | 119.88                       | 440                 | ○                 | ○  |
|  |            | 100                          | 440                 | ○                 | ○  |
|  |            | 59.94                        | 240                 | ○                 | ○  |
|  |            | 50                           | 240                 | ○                 | ○  |
|  |            | 29.97                        | 140                 | ○                 | ○  |
|  |            | 25                           | 140                 | ○                 | ○  |
|  |            | 23.98                        | 140                 | ○                 | ○  |
| GOP<br>Compresión por Grupo de fotogramas        | UHD        | 29.97                        | 120                 | ○                 | ○  |
|  |            | 25                           | 120                 | ○                 | ○  |
|  |            | 23.98                        | 120                 | ○                 | ○  |
|  | FHD        | 119.88                       | 100                 | ○                 | ○  |
|  |            | 100                          | 100                 | ○                 | ○  |
|  |            | 59.94                        | 70                  | ○                 | ○  |
|  |            | 50                           | 70                  | ○                 | ○  |
|  |            | 29.97                        | 60                  | ○                 | ○  |
|  |            | 25                           | 60                  | ○                 | ○  |
|  |            | 23.98                        | 60                  | ○                 | ○  |

○: soportado

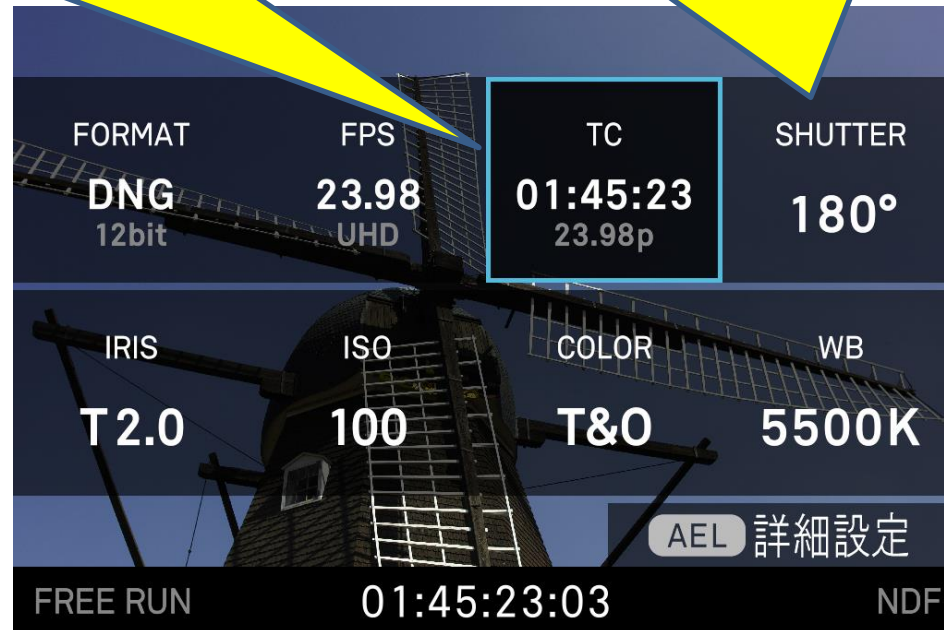
×: no soportado



# Interfaz de usuario (UI) optimizada para CINE

Código de tiempos compatible: en CINE, la función de código de tiempo (Free Run / Rec Run) es útil. Además, se puede cambiar de Drop Frame (DF) a Non Drop Frame (NDF) y el código de tiempo se puede emitir a través de HDMI.

Muestra el ángulo de visión



# Modo Visión del Director (DVF)

LA SIGMA fp tiene una función de visión del director que permite al usuario simular diferentes ángulos de visión y cómo se ve una imagen en las cámaras de cine.

## Cámaras de cine soportadas:

[ARRI] ARRICAM/ARRIFLEX, ALEXA LF/ALEXA Mini LF, ALEXA SXT, ALEXA Mini, AMIRA, ALEXA 65, ALEXA XT

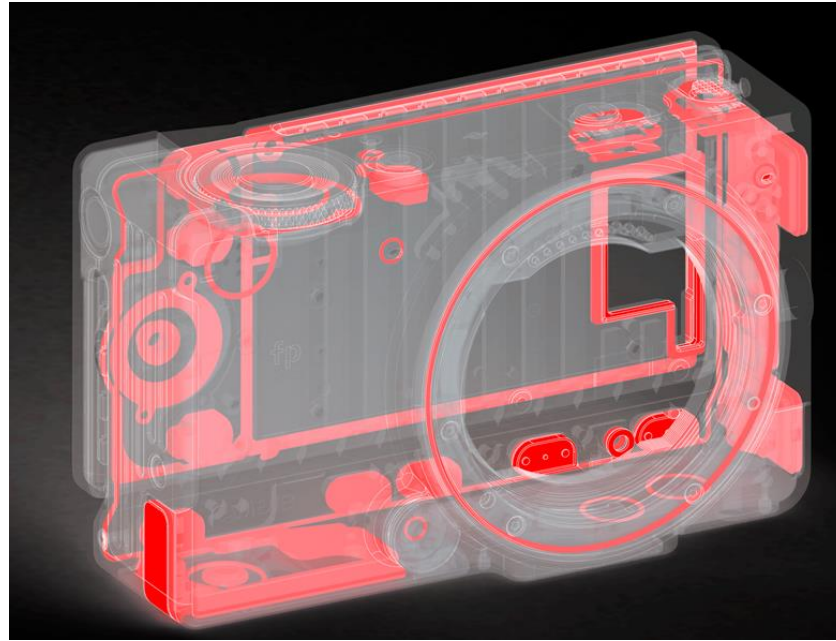
[SONY] VENICE

[RED] MONSTRO 8K, HELIUM 8K, DRAGON 6K, EPIC MX 5K, GEMINI 5K

Nota: La función de grabar / reproducir video con la función de visor del director habilitada estará disponible a través de la actualización de firmware programada para una fecha posterior.



# Estructura a prueba de polvo y salpicaduras



LA SIGMA fp está protegida con el sellado a prueba de polvo y salpicaduras en un total de 42 puntos en el cuerpo de la cámara. Cuando se combina con un objetivo a prueba de polvo y salpicaduras, la SIGMA fp es capaz de disparar bajo la lluvia, tormentas de arena y otras condiciones climatológicas difíciles.

# Cuerpo de aluminio & Disipador del Calor

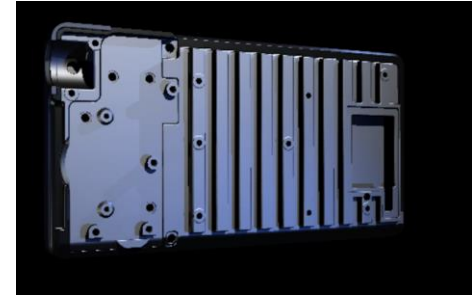
## Gran Disipador de calor

Diseñado e inspirado en los utilizados en las cámaras de cine profesionales, se ha acoplado un disipador de calor de gran tamaño entre la pantalla LCD y el cuerpo de la cámara. Combinado con un recubrimiento de disipación de calor aplicado a la superficie exterior, la SIGMA fp logra una disipación altamente efectiva.

Evita el sobrecalentamiento por altas temperaturas o en largas horas de uso.

## Cuerpo de aluminio robusto y ligero.

Un cuerpo cubierto con aluminio fundido a presión en la parte delantera y trasera asegura una robustez superior y disipación de calor mientras mantiene el peso ligero.



# Objetivos Compatibles

## Objetivos L-Mount

- Se han verificado los objetivos fabricados por LEICA y PANASONIC.
- Usando el MOUNT CONVERTER MC-21
  - SA-L: objetivos con montura SIGMA SA
  - EF-L: objetivos con montura SIGMA CANON EF (CINE LENS incluidos)
- Usando el MOUNT CONVERTER MC-31
  - Objetivos con montura PL
  - MC-31 se lanzará a principios de 2020.

# Accesorios incluidos

- Batería de Ion-Litio BP-51
- Correa
- Soporte de la correa
- Adaptador de CA USB UAC-11
- Cable USB (A-C) SUC-11
- Unidad de Zapata HU-11
- Tapa del cuerpo
- Manual de instrucciones y garantía



# Accesorios incluidos



CABLE USB (A-C) SUC-11 + ADAPTADOR CA USB UAC-11

Use el adaptador de CA incluido y el cable USB para cargar desde la cámara. Este conjunto solo puede cargar, no puede alimentar. Cuando se usa una fuente de alimentación externa, se requiere un adaptador de CA opcional.

El Flash se puede utilizar con la unidad de zapata SIGMA HU-11.

La velocidad de sincronización debe ser de 1/30 seg.



UNIDAD DE ZAPATA HU-11



BATERIA BP-51



TAPA CUERPO



CORREA

# Accesorios opcionales



VISOR LCD SIGMA LVF-11  
00-85126-93735-5

Un visor diseñado exclusivamente para su uso con la SIGMA fp. Se puede montar sobre el monitor LCD y elimina la luz parásita. Con un aumento de 2.5x \*, ayuda a los fotógrafos a verificar el enfoque y decidir la composición. La lente de alto rendimiento y el revestimiento especial especialmente diseñados aseguran una gran visibilidad. \* El valor de aumento se ha determinado en base a una definición comúnmente utilizada para calcular la potencia de una lupa.

\* PLACA BASE SIGMA BPL-11 suministrada.



Montaje por doble rosca



Se pueden usar varios botones mientras está conectado.



# Accesorios opcionales



## EMPUÑADURA SIGMA HG-21

Una empuñadura grande que mejora aún más la sujeción segura, diseñada exclusivamente para la SIGMA fp.



## EMPUÑADURA BASE: BG-11

00-85126-93144-5

Cuando está unida al orificio del tornillo en la superficie inferior de la cámara, permite disparar como con empuñadura. Es compacta y cómoda y, por lo tanto, muy fácil de transportar. La parte inferior de la Empuñadura Base BG-11 tiene un orificio para acoplar directamente a un trípode.

# Accesorios opcionales



PLACA BASE SIGMA BPL-11

00-85126-93736-2

Una placa base diseñada exclusivamente para la SIGMA fp. Además de permitir montar el Visor LCD LVF-11 en el cuerpo, también se puede utilizar para conectar accesorios estándar comúnmente utilizados para la grabación de vídeo con rosca de 3/8 de pulgada.



Empuñadura SIGMA HG-11

00-85126-93733-1

Una empuñadura diseñada exclusivamente para la SIGMA fp para una sujeción mejorada.



Disparador de cable SIGMA CR-41

00-85126-93737-9

Un disparador de cable diseñado exclusivamente para la SIGMA fp. Incorpora un mini conector estéreo de 3.5mm para conectar el micrófono.

# Accesorios opcionales



Convertidor de montura SIGMA: MC-21

Monturas compatibles: SIGMA SA-L 、 CANON EF-L

Para SIGMA: 00-85126-93724-9 para CANON: 00-85126-93723-2

Un convertidor que permite el uso de la montura SIGMA SA y los objetivos CANON EF de SIGMA en cámaras con montura L.



Convertidor de montura SIGMA: MC-31

Monturas compatibles: PL-L

Código: TBD

El nuevo Convertidor de montura MC-31 le permite usar sus objetivos de montura PL en la montura L del cuerpo de la cámara SIGMA fp.

# Accesorios opcionales



FLASH ELECTRÓNICO: EF-630 SA-STTL

00-85126-93292-3

Con el flash EF-630 de alta potencia, la SIGMA fp es capaz de disparar automáticamente en S-TTL.



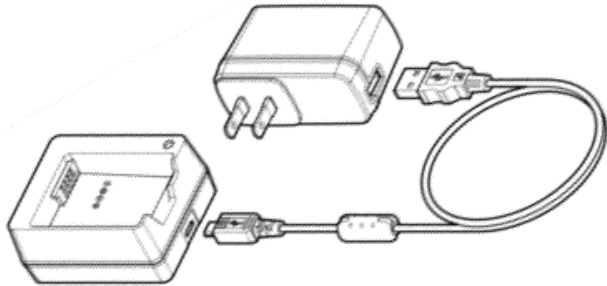
FLASH ELECTRÓNICO MACRO EM-140 DG

Estuche, ADAPTADOR DE FLASH MACRO ( $\phi$ 55mm,  $\phi$ 62mm) suministrado.

00-85126-92264-1

El FLASH ELECTRONIC MACRO EM-140 DG es un macro flash con número guía14, totalmente dedicado mediante flash TTL. La fotografía sin sombras se puede realizar de forma automática y fácil en el área macro más adecuada para los campos de investigación médica y académica que requieren una representación precisa de los detalles del sujeto, como la fotografía de muestras. La unidad de flash se puede usar tanto para emisión total como para emisión lateral única, así como para la variación de la relación de intensidad de luz. Además del disparo sin sombras con emisión de luz lateral, es posible emitir luz desde el lado izquierdo o derecho, agregar sombras y darle al sujeto un efecto tridimensional.

# Accesorios opcionales



## CARGADOR DE BATERÍA SIGMA BC-71

00-85126-93740-9

Un conjunto de cargador de batería diseñado exclusivamente para la batería BP-71 de la SIGMA fp.



## ADAPTADOR DE CA SIGMA SAC-7P

00-85126-93748-5

Un adaptador diseñado exclusivamente para alimentar la SIGMA fp desde una toma de corriente doméstica. Ideal para usar al disparar durante largas horas, reproducir imágenes y conectar la cámara a un PC. Incluye el CONECTOR SIGMA DC CN-21.